

製品について

DINレール取付け用ケースとして、また直接壁への取付けケースとしてもご利用できます。

全機種すべて、組込みや配線が容易な設計となっております。

特徴について

産業用機器ケースとして様々な用途に利用いただけます。

- 端子台
- PCBプラグヘッダー
- フロント・コネクタ

材料にはPCとPAを使用しております。使用している材質の難燃性グレードはUL94-0で、耐熱性にも優れております。

ケースのパーツは、はめ込み式となっておりますのでとても簡単に組立てできます。

DINレール取付け用として設計されております。タイプC、CM、サポートは直接壁への取り付けも可能です。

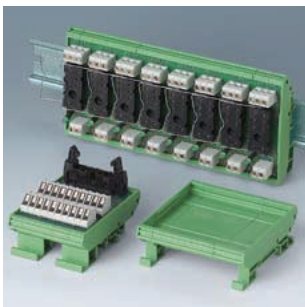
用途について

ビルの安全装置、そして暖房やエアコンの自動制御装置として使用して頂けます。特に、タイムコントローラ、センサー、継電器、分電器の自動制御装置用ケースに適しております。

インターフェース、モジュール、アンプ、変圧器などの組込みにも適しております。

保護等級IP20

レールテックC、CM、CB、そしてCCはIP20に対応しております。



レールテックC
ライトグレー

クリップ:黒色半透明

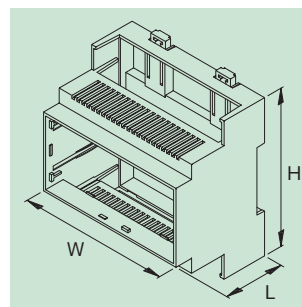
レールテックCM
グレー

クリップ:ブラック

レールテックCB
レールテックサポート、DINレール取付け用アダプター
グリーン

レールテックCC
レッドオレンジ+グレー

クリップ:ブラック



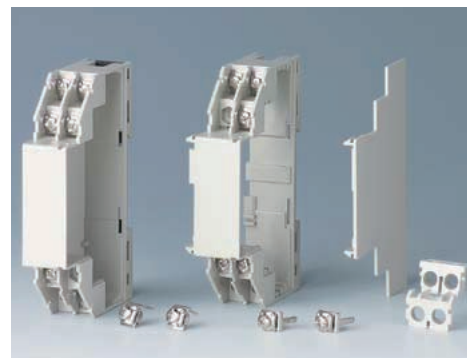
レールテックC

- ターミナル、PCBプラグ・ヘッダー、そしてフロント・コネクターとして使用できます。上面のみもしくは上下両面で配線することも可能。
- 標準バリエーションが豊富。
- PCB取付けが簡単。
- EN60715TH35規格のDINレールに適しています。または直接壁に取り付けも可能。



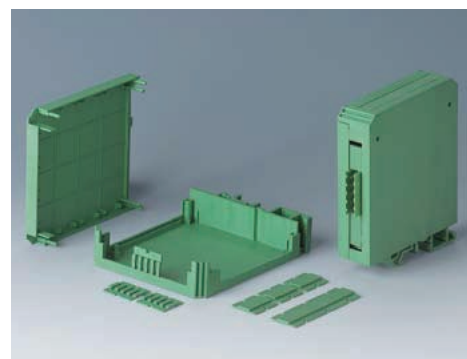
レールテックCM

- 8箇所のネジ式端子付標準モジュール仕様凸形状で4段、合計8箇所のネジ式端子付き。ケーブル断面は最大で2.5mm²で×2本となります。(リングアイレット/ケーブルプラグ/フラットコネクター)
- 標準モジュール17.5mm幅、拡張可能。
- EN60715TH35規格のDINレールに適しています。または直接壁に取り付けも可能。



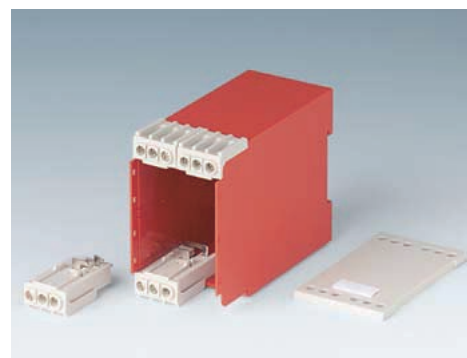
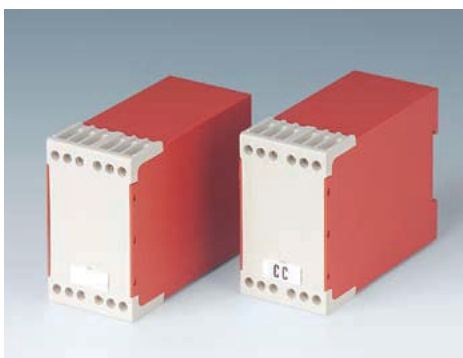
レールテックCB

- プラグヘッダー(5.0グリッド、最大12ピンのものが最適)に対応。使用しない箇所は、はめ込み型のサイドパネルを使用することができます。サイドパネルは、スロット付き、スロット無しどちらでも可。
- EN60715TH35規格のDINレール若しくはG32のDINレールに対応。



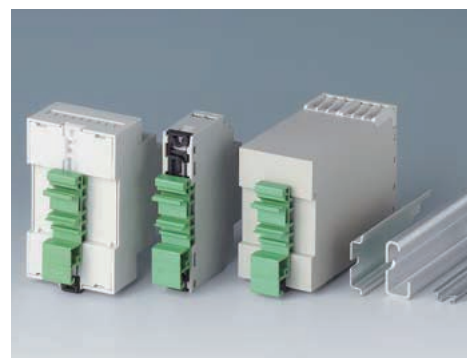
レールテックCC

- 12箇所のネジ式端子付標準モジュール仕様ケース1個あたり合計12箇所のネジ式端子付き。ケーブル断面は最大で2.5mm²で×2本となります。PCBピンにより、配線作業がほとんどありません。
- フロント部はクリップを使用すると着脱できます。
- EN60715TH35規格のDINレールに対応。



レールテック サポートアダプター

- レールテックサポートを使用すれば、インターフェースの交換が簡単にできます。モジュラーのデザインも個々の部品の取り付けに対応しており、EN60715TH35規格のDINレールもしくはG32のDINレールに対応しています。
- アダプターは、レールテックC/CM/CCにのみ使用できます。EN60715TH35とTH15規格のDINレールのみ取り付けができます。

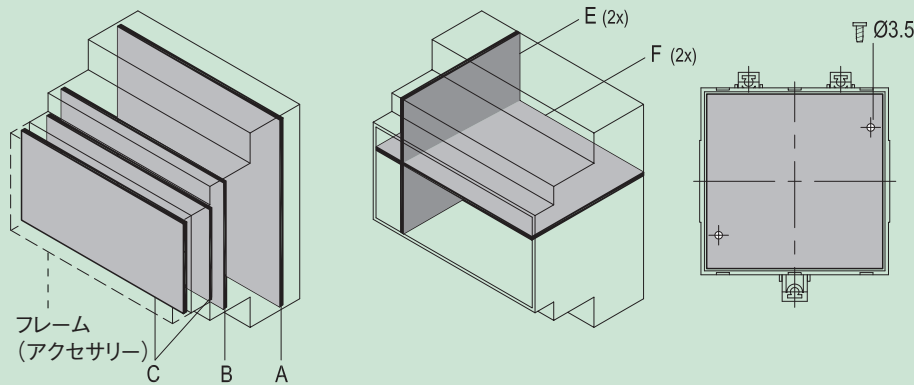


ケース

型番		レールテックC	外形寸法 (mm)			仕様			材質 ベース/トップ	
上側のみ開口	上下部開口		W	H	L	正面	接続側	換気穴		
-	B 67 00 100	1モジュール	17.5	90	58	I	開	開口	無	PC (UL 94 V-0)
-	B 67 00 102		17.5	90	58	II	開	開口	有	PC (UL 94 V-0)
-	B 67 00 104		17.5	90	58	III	開	壁面	無	PC (UL 94 V-0)
-	B 67 00 106		17.5	90	58	IV	閉	開口	無	PC (UL 94 V-0)
-	B 67 01 100	2モジュール	36	90	58	I	開	開口	無	PC (UL 94 V-0)
-	B 67 01 102		36	90	58	II	開	開口	有	PC (UL 94 V-0)
-	B 67 01 104		36	90	58	III	開	壁面	無	PC (UL 94 V-0)
-	B 67 01 106		36	90	58	IV	閉	開口	無	PC (UL 94 V-0)
-	B 67 02 100	3モジュール	53	90	58	I	開	開口	無	PC (UL 94 V-0)
-	B 67 02 102		53	90	58	II	開	開口	有	PC (UL 94 V-0)
-	B 67 02 104		53	90	58	III	開	壁面	無	PC (UL 94 V-0)
-	B 67 02 106		53	90	58	IV	閉	開口	無	PC (UL 94 V-0)
-	B 67 03 100	4モジュール	71	90	58	I	開	開口	無	PC (UL 94 V-0)
-	B 67 03 102		71	90	58	II	開	開口	有	PC (UL 94 V-0)
-	B 67 03 104		71	90	58	III	開	壁面	無	PC (UL 94 V-0)
-	B 67 03 106		71	90	58	IV	閉	開口	無	PC (UL 94 V-0)
B 67 04 101	B 67 04 100	5モジュール	88	90	58	I	開	開口	無	PC (UL 94 V-0)
B 67 04 103	B 67 04 102		88	90	58	II	開	開口	有	PC (UL 94 V-0)
B 67 04 105	B 67 04 104		88	90	58	III	開	壁面	無	PC (UL 94 V-0)
B 67 04 107	B 67 04 106		88	90	58	IV	閉	開口	無	PC (UL 94 V-0)
B 67 05 101	B 67 05 100	6モジュール	106	90	58	I	開	開口	無	PC (UL 94 V-0)
B 67 05 103	B 67 05 102		106	90	58	II	開	開口	有	PC (UL 94 V-0)
B 67 05 105	B 67 05 104		106	90	58	III	開	壁面	無	PC (UL 94 V-0)
B 67 05 107	B 67 05 106		106	90	58	IV	閉	開口	無	PC (UL 94 V-0)
B 67 06 101	B 67 06 100	9モジュール	160	90	58	I	開	開口	無	PC (UL 94 V-0)
B 67 06 103	B 67 06 102		160	90	58	II	開	開口	有	PC (UL 94 V-0)
B 67 06 105	B 67 06 104		160	90	58	III	開	壁面	無	PC (UL 94 V-0)
B 67 06 107	B 67 06 106		160	90	58	IV	閉	開口	無	PC (UL 94 V-0)
-	B 67 07 100	12モジュール	210	90	58	I	開	開口	無	PC (UL 94 V-0)
-	B 67 07 102		210	90	58	II	開	開口	有	PC (UL 94 V-0)

その他の情報

最大PCBサイズ

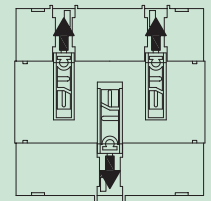


レールテックC	取付位置 (mm)		C	E	F	ねじ止め
	A	B				
1モジュール	86.5 x 14	57 x 14	41.8 x 14	34 x 59.6	40 x 14.8	-
2モジュール	86.5 x 33	57 x 32	42 x 32	34 x 59.6	40 x 33	86.5 x 33
3モジュール	86.5 x 50	57 x 49	42 x 49	34 x 59.6	40 x 50	86.5 x 50
4モジュール	86.5 x 68	57 x 67	42 x 67	34 x 59.6	40 x 68	86.5 x 68
5モジュール	86.5 x 84	57 x 83	42 x 83	34 x 59.6	40 x 84	86.5 x 84
6モジュール	86.5 x 103	57 x 102	42 x 102	34 x 59.6	40 x 103	86.5 x 103
9モジュール	86.5 x 155	57 x 155.4	42 x 154	34 x 59.6	40 x 155	86.5 x 155
12モジュール	86.5 x 208.5	57 x 207.5	42 x 207	34 x 59.6	40 x 208	86.5 x 207

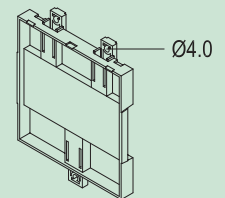
ロッククリップの組立

EN60715TH35規格のDINレールの取り付け

ベース部(下カバー)の外観図



壁に直接取り付ける場合



供給

上カバー ×1個、下カバー ×1個、モジュールサイズ1から4のロッククリップ ×2個と、モジュールサイズ5から12のロッククリップ ×3個。
ロッククリップは組込みされていません。

レールテックC

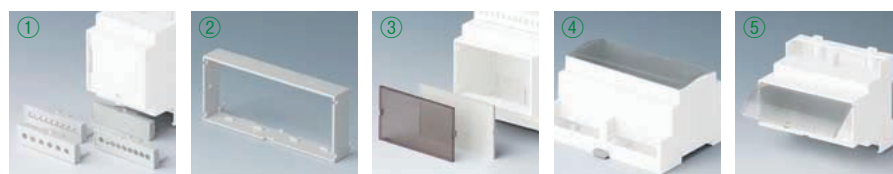


アクセサリ

製品名	タイプ	適合ケース レールテックC I、II、IV	仕様		型番
			最大ポール数 ^{*1}		
①ターミナル・ガード 1サイド・オープンでの ターミナルガード最大数: 5モジュール 1個 6モジュール 2個 9モジュール 3個 2サイド・オープンでの ターミナルガード最大数: 1-5モジュール 2個 6モジュール 4個 9モジュール 6個 12モジュール 8個	穴無 	1モジュール	-	PC(UL 94 V-0)、ライトグレイ、1個	B 68 00 111
		2モジュール	-	PC(UL 94 V-0)、ライトグレイ、1個	B 68 01 111
		3 / 6 / 9 / 12モジュール	-	PC(UL 94 V-0)、ライトグレイ、1個	B 68 02 111
		4モジュール	-	PC(UL 94 V-0)、ライトグレイ、1個	B 68 03 111
		5モジュール	-	PC(UL 94 V-0)、ライトグレイ、1個	B 68 04 111
	丸穴付 5.08ピッチ ^{*1} 	1モジュール	3	PC(UL 94 V-0)、ライトグレイ、1個	B 68 00 112
		2モジュール	6	PC(UL 94 V-0)、ライトグレイ、1個	B 68 01 112
		3 / 6 / 9 / 12モジュール	9	PC(UL 94 V-0)、ライトグレイ、1個	B 68 02 112
		4モジュール	12	PC(UL 94 V-0)、ライトグレイ、1個	B 68 03 112
		5モジュール	15	PC(UL 94 V-0)、ライトグレイ、1個	B 68 04 112
	丸穴、切り欠き付 5.08ピッチ ^{*1} 	1モジュール	3	PC(UL 94 V-0)、ライトグレイ、1個	B 68 00 113
		2モジュール	6	PC(UL 94 V-0)、ライトグレイ、1個	B 68 01 113
		3 / 6 / 9 / 12モジュール	9	PC(UL 94 V-0)、ライトグレイ、1個	B 68 02 113
		4モジュール	12	PC(UL 94 V-0)、ライトグレイ、1個	B 68 03 113
		5モジュール	15	PC(UL 94 V-0)、ライトグレイ、1個	B 68 04 113
	丸穴、切り欠き付 7.5と7.62ピッチ ^{*1} 	1モジュール	2	PC(UL 94 V-0)、ライトグレイ、1個	B 68 00 114
		2モジュール	4	PC(UL 94 V-0)、ライトグレイ、1個	B 68 01 114
		3 / 6 / 9 / 12モジュール	6	PC(UL 94 V-0)、ライトグレイ、1個	B 68 02 114
		4モジュール	8	PC(UL 94 V-0)、ライトグレイ、1個	B 68 03 114
		5モジュール	10	PC(UL 94 V-0)、ライトグレイ、1個	B 68 04 114
丸穴、切り欠き付 10.16ピッチ ^{*1} 	1モジュール	2	PC(UL 94 V-0)、ライトグレイ、1個	B 68 00 115	
	2モジュール	3	PC(UL 94 V-0)、ライトグレイ、1個	B 68 01 115	
	3 / 6 / 9 / 12モジュール	5	PC(UL 94 V-0)、ライトグレイ、1個	B 68 02 115	
	4モジュール	6	PC(UL 94 V-0)、ライトグレイ、1個	B 68 03 115	
	5モジュール	7	PC(UL 94 V-0)、ライトグレイ、1個	B 68 04 115	
②フレーム 長さ10mm 適合ケース レールテックC I、II、IV		2モジュール		レールテックCのバージョンI、II、IIIに適合します。ヒンジ付き凸型前蓋の使用や、PCBの追加もできます。 PC(UL94V-0)、ライトグレー、はめ込み式のもの1個	B 68 01 120
		3モジュール			B 68 02 120
		4モジュール			B 68 03 120
		5モジュール			B 68 04 120
		6モジュール			B 68 05 120
		9モジュール			B 68 06 120

製品名	適合ケース レールテックC I、II、III、IV ^{*2}	外形寸法(mm) L×W	バージョン(PC UL94V-0)			
			ライトグレイ	レッド(半透明)	スモーク(半透明)	透明
③フロントパネル	1モジュール	42 x 14	B 68 00 100	B 68 00 300	B 68 00 400	B 68 00 200
	2モジュール	42 x 32	B 68 01 100	B 68 01 300	B 68 01 400	B 68 01 200
	3モジュール	42 x 49	B 68 02 100	B 68 02 300	B 68 02 400	B 68 02 200
	4モジュール	42 x 67	B 68 03 100	B 68 03 300	B 68 03 400	B 68 03 200
	5モジュール	42 x 84	B 68 04 100	B 68 04 300	B 68 04 400	B 68 04 200
	6モジュール	42 x 102	B 68 05 100	B 68 05 300	B 68 05 400	B 68 05 200
	9モジュール	42 x 155	B 68 06 100	B 68 06 300	B 68 06 400	B 68 06 200
	12モジュール	42 x 207.5	B 68 07 100	-	-	-

製品名	適合ケース レールテックC I、II、III	ヒンジ無(PC UL94V-0)			ヒンジ有(PC UL94V-0)	
		ライトグレイ	レッド(半透明)	透明	レッド(半透明)	透明
フロントリッド	2モジュール	B 68 01 101	B 68 01 301	B 68 01 201	B 68 01 302	B 68 01 202
④ヒンジ無し	3モジュール	B 68 02 101	B 68 02 301	B 68 02 201	B 68 02 302	B 68 02 202
	4モジュール	B 68 03 101	B 68 03 301	B 68 03 201	B 68 03 302	B 68 03 202
	5モジュール	B 68 04 101	B 68 04 301	B 68 04 201	B 68 04 302	B 68 04 202
⑤ヒンジ有り ※フレームが必要	6モジュール	B 68 05 101	B 68 05 301	B 68 05 201	B 68 05 302	B 68 05 202
	9モジュール	B 68 06 101	B 68 06 301	B 68 06 201	B 68 06 302	B 68 06 202



※1 ポールの最大数は、ターミナルの使用ができるように設計されております。

※2 ケースバージョン2を使用する際、モジュールサイズ1から4の場合はフロントパネルを取り外すことはできません。ケースサイズ6と9のモジュールの場合は、機械加工が必要となります。

NEW PRODUCT



ケース

型番	レールテック	外形寸法 (mm)			仕様	材質
		W	H	L		
B 67 00 120	CM	18	89	54	①8箇所のネジ式端子付標準モジュール仕様(8ターミナル、ニッケル鍍金、1個1個取外し可)で、EN60715TH35規格のDINレールに対応、または直接壁に取り付けも可能。	ABS (UL 94 V-0)
B 68 00 125		18	89	54	②CMシリーズ専用の中間フレーム(8ターミナル、ニッケル鍍金、1個1個取外し可)で、EN60715TH35規格のDINレールに対応、または直接壁に取り付けも可能。17.5mm幅、もしくはその倍数の横幅を拡張できます。①の基本モジュールへはめ込み使用します。DINレールへは標準セットのロッククリップでも取り付けできますし、アダプターを使用することもできます。(下記アクセサリ参照)	ABS (UL 94 V-0)
B 67 21 521	CB	22.5	82	90	③フラット型ケース プラグヘッダーは、5.0グリッド、最大12ピンのもを为您推荐します。 (長)サイドパネル×1、(短)サイドパネル×3が装着されています。4スロットベンチレーション付きの(短)サイドパネル×3も付属しています。EN60715TH35とG32規格のDINレールに対応。	PA 66 (UL 94 V-0)
B 67 22 521		45.5	82	90	④拡張型ケース プラグヘッダーは、5.0グリッド、最大12ピンのもを为您推荐します。 (長)サイドパネル×1、(短)サイドパネル×3が装着されています。 (短いサイドパネル×3枚で、長いサイドパネル×1枚分の大きさとなります。) EN60715TH35とG32規格のDINレールに対応。	PA 66 (UL 94 V-0)
B 67 22 622	CC	45	78	99	⑤12箇所のネジ式端子付標準モジュール仕様(12ターミナル、ニッケルめっき)のある完成品ケースとなります。EN60715TH35規格のDINレールに対応できます。ターミナルと部品が取り付けられているPCBでも、前面部から取り付けられる構造になっております。	PC (UL 94 V-0)



使用用途

アクセサリ

型番	製品名 ポール数	仕様		材質
		ポール数	最大ケーブル断面積	
B 68 00 650	ターミナルブロック 5.08ピッチ 	3	2.5 mm ²	PA 68 (UL 94 V-0)
B 68 01 650		6	2.5 mm ²	PA 68 (UL 94 V-0)
B 68 02 650		9	2.5 mm ²	PA 68 (UL 94 V-0)
B 68 03 650		12	2.5 mm ²	PA 68 (UL 94 V-0)
B 68 04 650		15	2.5 mm ²	PA 68 (UL 94 V-0)
B 66 06 222	プラグヘッダー (PCB用) 5.08ピッチ 	2		PA 68 (UL 94 V-0)
B 66 01 222		5		PA 68 (UL 94 V-0)
B 66 02 222		9		PA 68 (UL 94 V-0)
B 66 03 222		12		PA 68 (UL 94 V-0)
B 66 05 222		13		PA 68 (UL 94 V-0)
B 66 07 222	15		PA 68 (UL 94 V-0)	
B 66 06 223	プラグヘッダー (プラグ用) 5.08ピッチ 	2	2.5 mm ²	PA 68 (UL 94 V-0)
B 66 01 223		5	2.5 mm ²	PA 68 (UL 94 V-0)
B 66 02 223		9	2.5 mm ²	PA 68 (UL 94 V-0)
B 66 03 223		12	2.5 mm ²	PA 68 (UL 94 V-0)
B 66 05 223		13	2.5 mm ²	PA 68 (UL 94 V-0)
B 66 07 223	15	2.5 mm ²	PA 68 (UL 94 V-0)	

5.0グリッドのレールテックC(ターミナルカバー有/無)を参照。5.08グリッド(ターミナルカバー無)のものはインターネット参照。

部品単体※1

レールテック サポート	製品名	外形寸法 (mm)			外形寸法 (mm)		材質	型番
		W	H	L	W	L		
72	①エンドセクション	11.20	16	82	10	72	PA 68 (UL 94 V-0)	B 67 20 333
		22.20	16	82	21	72	PA 68 (UL 94 V-0)	B 67 20 334
	②エンドセクション(フット付)※2	11.20	22.5	82	10	72	PA 68 (UL 94 V-0)	B 67 20 335
		22.20	22.5	82	21	72	PA 68 (UL 94 V-0)	B 67 20 336
	③中間部品	11.25	16	82	11.25	72	PA 68 (UL 94 V-0)	B 67 20 330
22.50		16	82	22.50	72	PA 68 (UL 94 V-0)	B 67 20 331	
45		16	82	45	72	PA 68 (UL 94 V-0)	B 67 20 332	
	⑤フット※3					PA 68 (UL 94 V-0)	B 67 20 337	
107	①エンドセクション	11.5	17.5	118	10	107	PA 68 (UL 94 V-0)	B 67 20 444
		22.5	17.5	118	21	107	PA 68 (UL 94 V-0)	B 67 20 445
	②エンドセクション(フット付)※2	11.5	27.5	118	10	107	PA 68 (UL 94 V-0)	B 67 20 445
		22.5	27.5	118	21	107	PA 68 (UL 94 V-0)	B 67 20 446
	③中間部品	18.5	17.5	118	18.5	107	PA 68 (UL 94 V-0)	B 67 20 440
35		17.5	118	35	107	PA 68 (UL 94 V-0)	B 67 20 441	
18.5		27.5	118	18.5	107	PA 68 (UL 94 V-0)	B 67 20 442	
	④中間部品(フット付)※4	35	27.5	118	35	107	PA 68 (UL 94 V-0)	B 67 20 443

アクセサリ

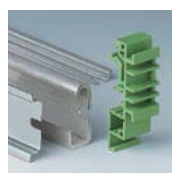
製品名	適合 レールテックサポート	仕様	型番
⑥ウォールサスペンションエレメント	72	このブラケットを使用することで直接壁に取り付けでき、①エンドセクションに使用できます。PA68 (UL94V-0)、緑色、2個入り	B 68 20 532
	107		B 68 20 542
⑦ウォールサスペンションエレメント フット付	72	フット付のブラケットで直接壁に取り付けできます。②エンドセクション(フット付)に使用できます。PA68 (UL94V-0)、緑色、2個入り	B 68 20 533
	107		B 68 20 543



アダプター

アクセサリ

適合ケース	仕様	型番
レールテック(1~4モジュール)/CM/CC	EN60715TH35、TH15、G32規格のスチール製のDINレールのみ対応。PA68 (UL94V-0)、グリーン	B 68 11 542



※1 供給は1個
サポート1個あたりの員数 : エンドセクション(フット有り/無し)×2個、これらの部品と中間部品に組み合わせると、ご要望どおりの大きさに調節できるようになります。PCBの基板幅は、個々の部品の寸法を追加することで決められます。

※2 EN60715TH35規格のレールに対応

※3 中間パーツとフット無しのエンドセクションに使用することができます。EN60715TH35、TH15、G32規格のレールのみ対応。

※4 EN60715TH35、TH15、G32規格のレールのみ対応。